

ПРАВИЛА ЗЕМЛЕПОЛЬЗОВАНИЯ И ЗАСТРОЙКИ ГОРОДСКОГО ОКРУГА ГОРОД НОВОАЛТАЙСК АЛТАЙСКОГО КРАЯ

Карта градостроительного зонирования М 1:10 000

УСЛОВНЫЕ ОБОЗНАЧЕНИЯ:

ГРАНИЦА:

- городского округа (существующая)
- населенного пункта (планируемая)
- участков, поставленных на кадастровый учёт

ПРИРОДНЫЕ ОБЪЕКТЫ:

- река, озеро
- болото

ТЕРРИТОРИАЛЬНЫЕ ЗОНЫ:

Зона застройки индивидуальными жилыми домами (Ж1):

- усадебная жилая застройка Ж1(1)
- блокированная усадебная жилая застройка Ж1(2)
- Зона застройки малоэтажными жилыми домами (Ж2)
- Зона застройки среднеэтажными жилыми домами (Ж3)
- Зона застройки многоэтажными жилыми домами (Ж4)

Зона делового, общественного и коммерческого назначения (О1):

- административно-делового назначения О1(1)
- торгового назначения О1(2)

Зона размещения объектов социального и коммунально-бытового назначения (О2):

- учебно-образовательного назначения О2(1)
- спортивного назначения О2(2)
- здравоохранения О2(3)
- социального, культурно-бытового назначения О2(4)
- религиозного использования О2(5)

Производственная зона (П1)

Коммунально-складская зона (П2)

Зона инженерной инфраструктуры (И):

- водоснабжения И(1)
- электроснабжения И(2)
- водоотведения И(3)

Зона транспортной инфраструктуры (Т):

- железнодорожного транспорта Т(1)
- автомобильного транспорта Т(2)
- дорожного сервиса Т(3)

Зона сельскохозяйственных угодий (Сх1)

Зона, занятая объектами сельскохозяйственного назначения (Сх2)

Зона рекреационного назначения (Р):

- зона городских парков, скверов, бульваров Р(1)
- зона зеленых насаждений - кустарников Р(2)
- зона городских лесов Р(3)
- зона пляжного отдыха Р(4)
- объектов рекреационного назначения Р(5)

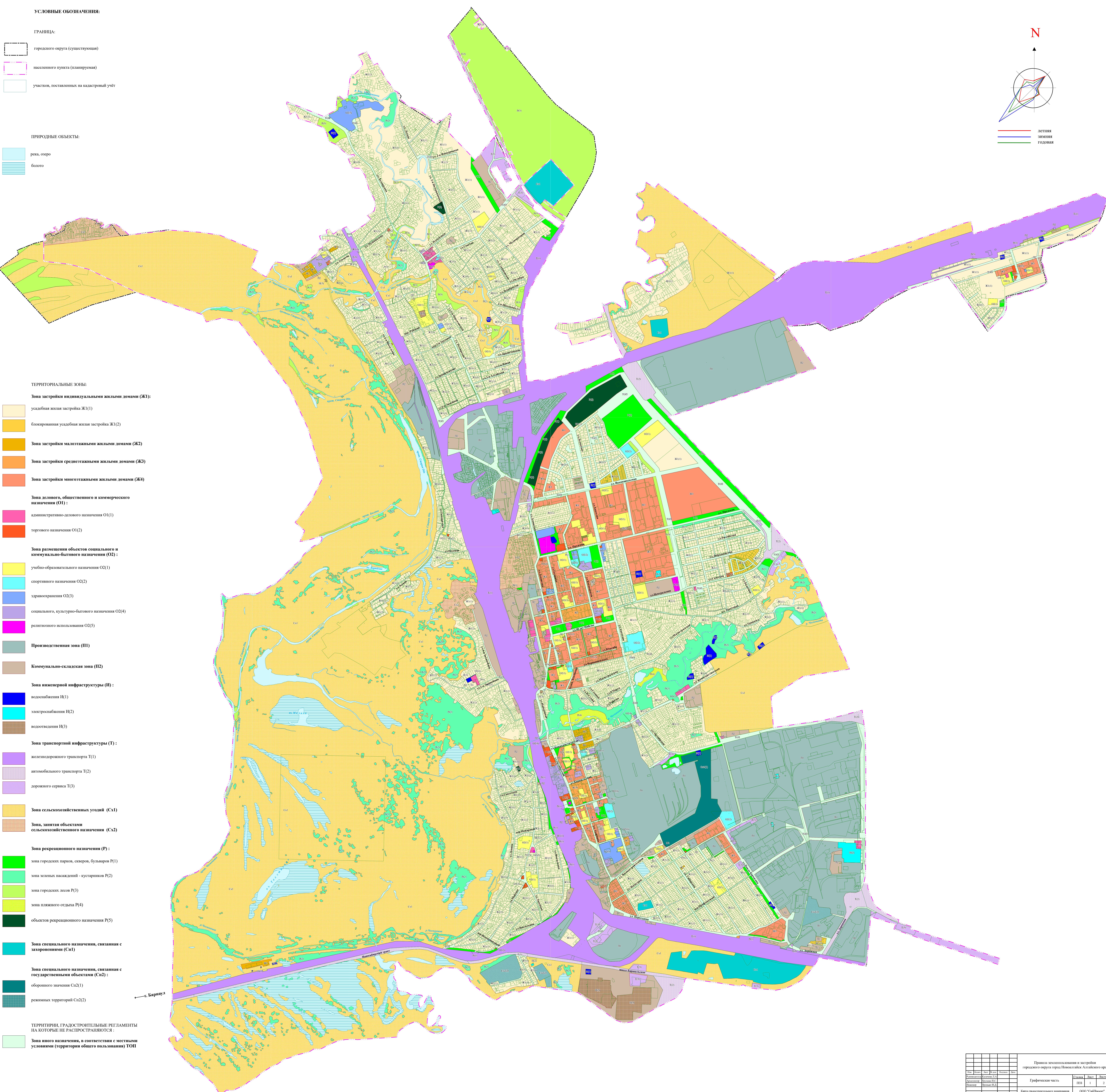
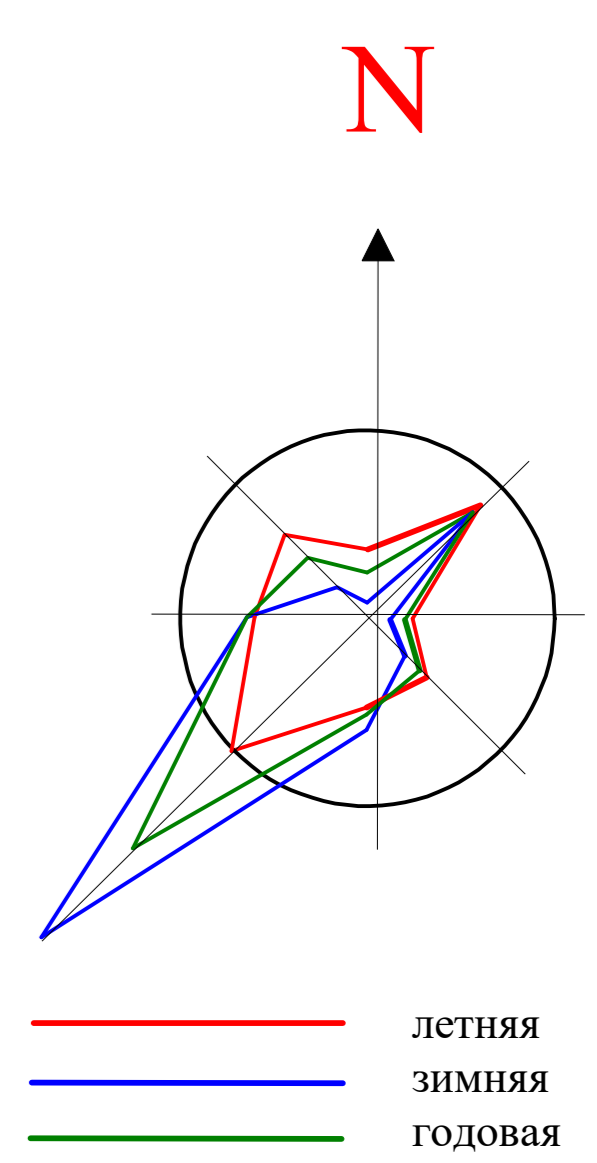
Зона специального назначения, связанная с хранилищами (Сп1)

Зона специального назначения, связанная с государственными объектами (Сп2):

- оборонного назначения Сп2(1)
- реальных территорий Сп2(2)

ТЕРРИТОРИИ, ГРАДОСТРОИТЕЛЬНЫЕ РЕГЛАМЕНТЫ НА КОТОРЫЕ НЕ РАСПРОСТРАНЯЮТСЯ:

- Зона иного назначения, в соответствии с местными условиями (территории общего пользования) ТОИ



Правила землепользования и застройки городского округа города Новоалтайск Алтайского края	
Графическая часть	
Карта градостроительного зонирования М 1:10 000	
Содержание	Лист
1	2
ООО "Ситибросервис" г. Барнаул	